

## LES VALEURS DE JIMINYCONSEIL

### Humanisme

Nous privilégions la dimension humaine dans nos interventions professionnelles. L'écoute des attentes et des préoccupations de nos clients est la base de toute notre démarche.

### Professionalisme

L'adhésion à la Chambre Nationale des Conseils en Gestion de Patrimoine, la certification par l'association française des Conseils en Gestion de Patrimoine Certifiés et le label « certifié ISO 22222 » attestent de notre engagement en termes de compétence, de professionnalisme et de respect de la déontologie.

### Indépendance

Jiminyconseil est missionné directement et uniquement par ses clients. Ils bénéficient ainsi de conseils centrés sur leurs intérêts et conservent la maîtrise de leur patrimoine.



« En ce qui concerne l'avenir, il ne s'agit pas de le prévoir  
mais de le rendre possible » Antoine de Saint Exupéry

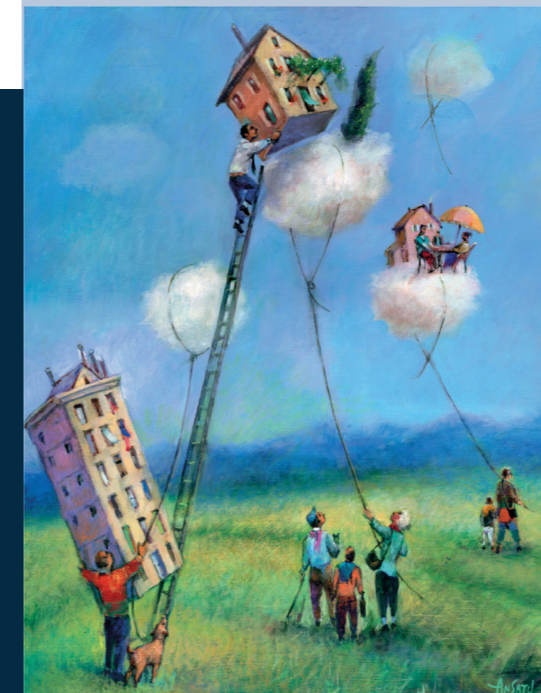
## UNE ÉQUIPE DE 10 SPÉCIALISTES PRÉSENTE AU NIVEAU NATIONAL



55 rue de la République  
13002 MARSEILLE  
(Adresse de correspondance centralisée)

04 91 31 92 39  
accueil@jiminyconseil.com  
www.jiminyconseil.com

Accueil sur rendez-vous



## CONSEIL EN GESTION DE PATRIMOINE SPÉCIALISÉ

Construire, sécuriser et accompagner  
la stratégie patrimoniale des personnes  
en situation de handicap et de leur famille

Jiminyconseil est un cabinet de Conseil en Gestion de Patrimoine qui accompagne depuis 25 ans les familles concernées par le handicap.

Il a la qualité d'entreprise à mission et ses statuts précisent sa raison d'être : construire, sécuriser et accompagner dans la durée la stratégie patrimoniale des personnes en situation de handicap et de leur famille pour les aider à bâtir un avenir plus serein, grâce à son expertise, son écoute et un accompagnement humain pérenne.

## NOS ENGAGEMENTS



Cultiver en permanence notre expertise et notre spécialisation dans le domaine de la gestion du patrimoine des personnes en situation de handicap et de leur famille

→ **Protéger** les ressources et le patrimoine de la personne en situation de handicap afin qu'ils soient au service de son parcours de vie.

→ **Organiser** le patrimoine des parents et sa transmission afin d'assurer l'avenir de leur enfant porteur de handicap, de protéger le conjoint, de préserver les intérêts de la fratrie et de sauvegarder le patrimoine familial.

→ **Identifier** et mettre en œuvre la protection juridique adaptée et anticiper le passage de relais aux futurs protecteurs.

Mettre en œuvre une écoute, une approche globale de la famille et un accompagnement interprofessionnel sur le très long terme

→ Travailler en **interprofessionnalité** avec des avocats, des notaires, des assistantes sociales, des MJPM dans le cadre d'une vision globale des problématiques juridiques et patrimoniales au sein de la famille.

Jiminyconseil dispose d'une expertise et d'une expérience spécifique pour conseiller les personnes victimes d'un préjudice corporel.

Jiminyconseil est cofondateur, avec un notaire spécialisé et une avocate en droit du handicap, de Fragilis, premier Family Office entièrement dédié aux personnes en situation de handicap et à leur famille.



Contribuer avec les professionnels et les associations qui œuvrent dans le champ du handicap à améliorer le niveau d'information et les pratiques

→ Informer et former par des conférences, des formations, des publications et des guides pratiques les familles et les professionnels.

Jiminyconseil est partenaire de :



## NOS PRESTATIONS

Jiminyconseil propose un parcours personnalisé pour chacun de ses clients, dans le cadre d'une approche familiale.

### ■ Le conseil patrimonial

**Consultation préalable** : entretien de découverte donnant lieu à des axes de préconisations

#### Consultation patrimoniale

- Bilan et analyse de la situation familiale et patrimoniale
- Préconisations en lien avec les objectifs

#### Protection juridique

- Orientation vers la protection juridique la plus appropriée
- Etude en vue de la rédaction d'un mandat de protection future pour autrui

#### Audit des investissements

- Analyse des placements financiers et immobiliers
- Proposition d'optimisation

#### Succession

- Etude en vue de la rédaction des dispositions testamentaires ou d'une donation
- Lettre de famille

### ■ Le conseil en investissement

#### Placements financiers

- Assurance vie
- Contrat de capitalisation
- Epargne handicap
- Foncières solidaires
- PEA, FIP, FCPI
- SCPI
- Comptes titres
- PER, PEE...

#### Investissements immobiliers

- LMNP : résidences seniors, résidences étudiantes, résidences de soins médicaux et de réadaptation
- Nue-propriété
- Immobilier de défiscalisation

#### Contrats de prévoyance

- Contrat de prévoyance santé
- Contrat de rente survie
- Contrat obsèques
- Contrat emprunteur

Le suivi des investissements comprend également l'accès à une veille juridique et fiscale.



### ■ L'assistance patrimoniale

#### Accompagnement patrimonial

- Mise en œuvre de préconisations patrimoniales
- Suivi patrimonial
- Consultation ponctuelle

#### Assistance successorale

- Conseil aux héritiers
- Règlement de contrats d'assurance vie
- Application de dispositions testamentaires

#### Accompagnement des projets d'habitat inclusif

- Conseil aux porteurs de projets



#### Assistance administrative

- Requête aux tribunaux
- Rédaction de courriers à destination des CAF, départements, administration fiscale

#### Assistance fiscale et juridique

- Aide à la déclaration et calcul de l'IR ou de l'IFI
- Etude en vue de la création et de l'animation d'une SCI

## NOS INNOVATIONS

Jiminyconseil a créé la solution d'épargne solidaire Noémi\*

Elle donne accès à une sélection de produits d'épargne dédiés aux situations de handicap et offre la possibilité de faire un geste de solidarité partagé au profit d'associations partenaires.



Jiminyconseil a créé le fonds de dotation Les amis de Noémi

Son but est d'œuvrer en faveur du bien-être et de l'épanouissement des personnes en situation de handicap. Sa vocation est de recueillir des fonds ou des biens afin de financer des actions au profit de personnes vulnérables.

